

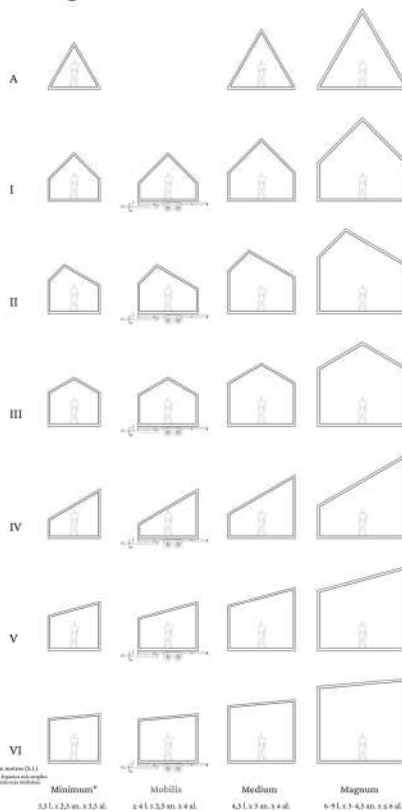
## CONSTRUCCIÓN MODULAR PREFABRICADA CON MADERA PREFABRICATED WOODEN MODULAR CONSTRUCTION

## PRODUCTOS / PRODUCTS

CABAÑAS / CABINS | TINY HOUSE | IGLÚ / DOME | SAUNA | CASAS / HOUSES



### Modelos preconfigurados



Arquitectura bioclimática, saludable y sostenible  
Bioclimatic, healthy and sustainable architecture

Fabricación nacional, con madera certificada de la Serranía de Cuenca  
National manufacturing, with certified wood of the Serranía de Cuenca

Sistemas constructivos eficientes energéticamente  
Energy efficient construction systems





## Información Técnica

**Madera estructural certificada**, conífera C18 - C30 (según proyecto). Pino conguense 'Laricio' (Pinus Nigra Salzmannii) y 'Albar' (Pinus Sylvestris).

**Material:** Madera aserrada. \*Laminada en luces > 4m

**Densidad:** 550 - 650 kg/m<sup>3</sup>.

**Madera empleada:** 1 m<sup>3</sup> por 10 m<sup>2</sup> totales de construcción\*. (El equivalente a un árbol adulto de 40 cm de diámetro a 1,3 metros del suelo). \*Si el revestimiento exterior es de madera.

**Aislamiento:** Alta capacidad. Espesor de 9cm en adelante.

Posibilidad de aislantes térmicos ecológicos. →

**Peso total:** Especificado según módulo fabricado.

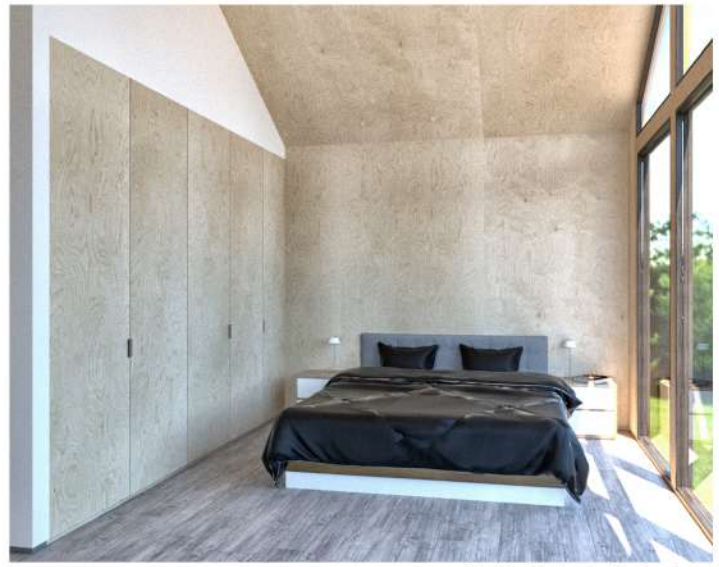
**Dimensiones generales:** dependiendo del diseño. Ver reverso.

**Condiciones ambientales y de lugar:** Humedad y protección hermética contra el agua a la vez que transpirable.

**Mantenimiento:** Aplique barniz exterior sobre madera exterior cada 1-2 años.

**Ensamblado e instalación:** Tiempos ágiles, mediciones sujetas al sistema 2D (módulo fraccionado) o 3D (módulo completo).

**Transporte:** Por camión tráiler o góndola.



Combinación de materiales interiores.

## Aislantes naturales de origen forestal

Corcho



Lana de algodón acoustic base



Fibra de madera



Celulosa



## Materiales y acabados

\*Posibilidad de utilizar otros materiales.

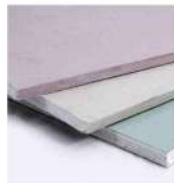
### Materiales de acabado exterior

Terminación fachadas y cubierta (E)



### Materiales de acabado interior

Paramentos verticales y techos (I)



Suelos (S)



**Textura de la madera: Exterior:** Cepillada y aplicación de lasur.

**Interior:** Cepillada o barnizada.

**Color de la madera \*1:** Tintes en lasures y barnices.

CONSTRUCCIÓN MODULAR PREFABRICADA CON MADERA

## Aislantes convencionales

Lana de roca



XPS

Lana de oveja



## Sector de la construcción + Sector forestal = Sostenibilidad



Una tonelada de CO<sub>2</sub> absorbida por m<sup>3</sup> en el edificio.



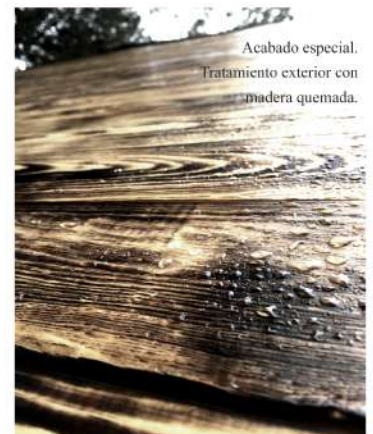
Productos desarrollados en el marco de la economía circular y la sostenibilidad.



Fortalecimiento de zonas despobladas.



Abarcando empresas locales y personas de diversas condiciones.



Acabado especial. Tratamiento exterior con madera quemada.

PREFABRICATED WOODEN MODULAR CONSTRUCTION